



5 / 9 dicembre '21

## Cremona, la Città del Violino perfetto



domenica 5 dicembre

milano / cremona

Arrivo autonomo alla Stazione di Milano Centrale e ritrovo dei Partecipanti

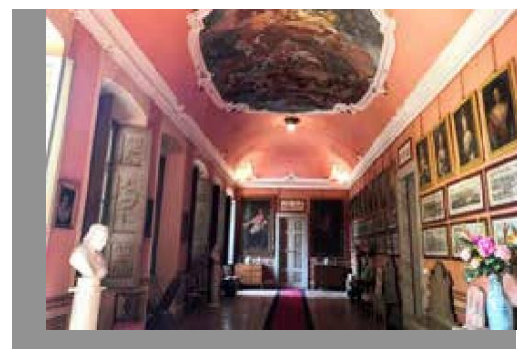
Ore 13.30

Partenza in pullman per Cremona (90km - circa 1h.30')

Arrivo e sistemazione c/o DelleArti Design Hotel **4\*** - [www.dellearti.com](http://www.dellearti.com) - Il DelleArti Design Hotel è un 4\* superior in stile design. Costruito nel 2002 ha ricevuto prestigiosi premi internazionali per l'architettura e lo stile innovativo. Situato nel centro storico, a pochi passi da Piazza Duomo e dal museo del Violino, offre soggiorni esclusivi in un ambiente tecnologico, innovativo e molto confortevole.

Ore 17.00

Incontro con la Guida e passeggiata nel centro di Cremona per raggiungere **Palazzo Calciati Crotti** per la visita del palazzo. Un'antica dimora nobiliare sorta tra il 1763 e il 1766 su commissione del nobile Conte Cesare Crotti, per celebrare l'importanza del casato cremonese. All'interno il monumentale scalone d'onore conduce negli appartamenti nobili, affrescati e decorati con magnificenza da artisti cremonesi del Settecento; un tripudio di arredi antichi, opere d'arte e cimeli di famiglia appartenuti ai casati Crotti e Calciati e tramandati per generazioni sino ad oggi.



A seguire In una delle sale del Palazzo:

## Concerto Privato

Alessandro Faraci violino

Jessica Siciliano violino

Charles Auguste de Bériot Duo concertante n.57 n.3

Jean-Marie Leclair Sonata per due violini n.5

Henryk Wieniawski Un tempo dei capricci per due violini

Al termine del concerto **Light Dinner**

Rientro in hotel a piedi

**lunedì 6 dicembre**

cremona

Mattina

Prima colazione in hotel

Ci addentriamo nel cuore di Cremona con la visita della **Cattedrale** e del **Palazzo Comunale**. Le visite si svolgeranno a piedi, poiché le distanze contenute ci permettono di godere appieno della bellezza del centro storico.

La **Cattedrale** costituisce un monumento di grande suggestione e di alto valore storico-artistico. Numerose opere scultoree di stile romanico e gotico decorano la facciata principale e le facciate dei due transetti, mentre l'interno presenta un interessante ciclo pittorico sulla vita della Vergine e di Gesù, realizzato nel primo Cinquecento da pittori manieristi. Dal classicismo di Boccaccio Boccaccino, attraverso la grande espressività artistica di pittori quali Bembo, Melone e Romanino, fino alla travolgente forza espressiva del Pordenone, la navata maggiore svela uno dei massimi capolavori della pittura lombarda del Rinascimento. Da ammirare anche gli altari laterali decorati da artisti locali, affreschi del XIV secolo, una grande e preziosa croce in argento, smalti e oro realizzata nel secolo XV. Suggestiva la discesa alla cripta che racchiude il monumento a S. Omobono, principale patrono della città e della diocesi e un frammento di mosaico pavimentale risalente al secolo XII.

Il **Palazzo Comunale** è stato fondato nel 1206 con la forma architettonica tipica del broletto lombardo e successivamente ampliato nel 1245. La struttura medievale del palazzo non ha subito modifiche fino alla fine del XV secolo. A partire dal 1496 e poi nel corso del secolo successivo fu modificata la facciata sostituendo le trifore duecentesche con finestre rettangolari e aggiungendo il nuovo arengario in marmo addossato al pilastro centrale della facciata. Lo spazio interno, che prevedeva un'unica grande sala per le riunioni del popolo del Comune, fu suddiviso in nuovi ambienti di minori dimensioni tra i quali la cappella, la Sala del Consiglio dei Decurioni, e una galleria d'accesso, oggi Salone dei quadri, sede del Consiglio Comunale.



**Pranzo-Degustazione** in Enoteca. Durante il pranzo la proprietaria si avvicinerà e "racconterà" le varie pietanze

Dopo il pranzo tempo libero a disposizione

Ore 16.30

La scoperta di Cremona prosegue con la suggestiva visita alla **bottega di un liutaio**: quella della liuteria è un'antica tradizione che ha reso la città celebre nel mondo. Verrà illustrata la costruzione del violino secondo il metodo classico cremonese, ispirato ai modelli dei grandi maestri del passato, gli Amati, i Guarneri e Antonio Stradivari. Ci saranno svelati i segreti di questa antica arte, fatta di esperienza, amore e grande passione per la musica: il profumo delle vernici naturali, i legni esposti per la stagionatura, i grandi e piccoli attrezzi dell'artigiano, i disegni e le "forme interne" peculiari della tradizione cremonese, gli accessori e il collaudo finale.



Cena libera

## martedì 7 dicembre

Mattina

Prima colazione in hotel

La mattinata sarà dedicata al **Museo Civico Ala Ponzone** per la visita della **Pinacoteca** e delle **Stanze per la musica**. Il museo si trova all'interno del cinquecentesco Palazzo Affaitati: la Pinacoteca ospita più di duemila pezzi, che spaziano dal Medioevo al Novecento con un nucleo centrale costituito dal lascito del Marchese Ala Ponzone nel 1842. Ospita alcuni capolavori, tra cui il **"San Francesco in meditazione" del Caravaggio** e l'**"Ortolano" di Arcimboldo**. Il museo ospita inoltre, nelle Stanze per la musica, un'importante e rara collezione di strumenti storici a corda, dovuta all'opera di Carlo Alberto Carutti.



Pranzo libero

Pomeriggio

Nel pomeriggio visita al **Torrazzo** e al **Battistero**.

Il **Battistero** è un vero gioiello architettonico medievale: presenta una pianta ottagonale a valenza simbolica, con elementi romanici uniti a particolari decorativi del primo gotico lombardo. Le opere d'arte qui custodite colpiscono l'attenzione del visitatore: gli altari barocchi, tra i quali spicca la scultura policroma dell'importante intagliatore cremonese Giacomo Bertesi, il fonte battesimale marmoreo, la statua bronzea dell'Arcangelo Gabriele. La maestosa volta è opera architettonica di grande interesse, fonte di ispirazione nei secoli per numerosi artisti. Il **Torrazzo** è il simbolo stesso della città, e con i suoi 112 metri di altezza è il campanile più alto d'Europa. La facciata verso la Piazza è abbellita dall'orologio astronomico realizzato nel 1583 da Francesco Divizioli. La salita (facoltativa) percorre la scala originaria, fino ad arrivare alla cima della ghirlanda, dove si apre una vista straordinaria sulla città e sulla campagna circostante.



**Cena** presso ristorante selezionato

## mercoledì 8 dicembre

cremona

Mattina

Prima colazione in hotel

Visita del **Museo del Violino "Palazzo dell'Arte"**, con visita guidata della Collezione di Violini Storici. Questo museo permette di conoscere da vicino gli strumenti simbolo della liuteria cremonese, costruiti più di 300 anni or sono da Maestri quali Stradivari, Amati e Guarneri. Il museo è dotato di un coinvolgente percorso interattivo che consente di approfondire il tema della liuteria cremonese e della storia del violino. Ospita, inoltre, la **Collezione del Museo Stradivariano**, un corpus unico al mondo che espone documentazione, attrezzi originali, disegni, documenti autografi e materiale vario appartenuti alla bottega di Stradivari.

Al termine della visita ascolteremo un'emozionante **Audizione di uno dei Violini Storici** presso l'auditorium Giovanni Arvedi collocato internamente al museo.

**Pranzo** presso Ristorante del Museo

Pomeriggio

Tempo libero per lo shopping natalizio

Cena libera



Ore 9.00

Prima colazione in hotel e rilascio delle camere

Partenza in pullman per **Soncino**. Lungo l'antica strada di Cremona è prevista una tappa nel luogo dove sorge la cinquecentesca **Chiesa di Santa Maria delle Grazie**, con i mirabili affreschi di Giulio Campi e dei fratelli Scanzi e le bellissime decorazioni in terracotta. Si prosegue la visita con la **Rocca Sforzesca** e il **Borgo Medievale** di Soncino, con i palazzi decorati da fregi in cotto, i mulini e l'antica cinta muraria; ingresso alla **Casa degli Stampatori** dove è possibile visitare la vecchia stamperia ebraica del secolo XV, con una fedele ricostruzione di un torchio del 1400. Breve tappa nella **Chiesa di S. Giacomo** costruita nel XIV secolo ove prima sorgeva un antico ospizio per i pellegrini: conserva al suo interno il "**Compianto sul Cristo morto**", un gruppo di otto statue in terracotta realizzato da Agostino de'Fondulis e quattrocentesche vetrate policrome.



Ore .12.30

**Pranzo** a Soncino in ristorante

Al termine trasferimento in pullman alla Stazione di Milano Centrale (arrivo previsto 15.30/16.00)  
Saluti e partenze individuali

**L'ordine delle visite può essere variato per esigenze operative o in relazione ad eventuali restrizioni del Governo dovute al COVID19 e relative alla chiusura dei musei, teatri e sale da concerto**

## QUOTE INDIVIDUALI DI PARTECIPAZIONE

in camera doppia	<b>960,00</b>
supplemento camera doppia uso singola	110,00

Le quote comprendono:

- 4 pernottamenti presso Delle Arti Design Hotel di Cremona con prima colazione inclusa ;
- trasferimento in pullman Stazione Milano Centrale / Cremona andata e ritorno
- un accompagnatore per tutta la durata del viaggio;
- concerto privato a Palazzo Calciati Crotti il 5 dicembre seguito da un "light-dinner";
- visita al Museo del Violino con audizione;
- le visite indicate in programma e ingressi inclusi;
- pasti: pranzo-degustazione il 6.12, cena in ristorante il 7.12, pranzo al ristorante del museo il 8.12,
- pranzo a Soncino il 9.12;
- assicurazione medico-bagaglio

Le quote non comprendono:

- viaggio dalla città di partenza fino a Milano;
- pasti non indicati;
- mance, extra in genere e tutto quanto non indicato alla voce "le quote comprendono"

## INFORMAZIONI

**NOTA IMPORTANTE** - L'organizzatore si riserva il diritto di annullare il viaggio, ENTRO E NON OLTRE 30 giorni prima della partenza, qualora non dovesse aver raggiunto il numero minimo di partecipanti. In tal caso, la quota corrisposta verrebbe restituita per intero.

In caso di annullamento del viaggio, dovuto a restrizioni governative legate al COVID19, la quota sarà rimborsata integralmente.

**POLIZZE ASSICURATIVE SUPPLEMENTARI:** è possibile sottoscrivere contestualmente alla prenotazione al viaggio la polizza "Annullamento Viaggio" (a richiesta si invia normativa)

Importo per persona in camera doppia e doppia uso singolo 25,00 euro

**ACCONTO:** Alla prenotazione è richiesto un acconto pari al 30% della quota totale del viaggio e l'eventuale premio assicurativo per la polizza "annullamento viaggio".

L'assicurazione contro l'annullamento può essere stipulata solo contestualmente all'iscrizione al viaggio.

**SALDO:** 30 giorni prima della partenza (entro il 4 novembre 2021)

In caso di CANCELLAZIONE da parte del cliente saranno applicate le seguenti penalità, oltre alla quota assicurativa:

- 30% della quota di partecipazione per annullamenti entro il 5 novembre 2021
- 50% della quota di partecipazione per annullamenti entro il 14 novembre 2021
- 75% della quota di partecipazione per annullamenti entro il 20 novembre 2021
- dal 21 novembre 2021 nessun rimborso in caso di rinuncia